



SCHLOSS & GUT LIEBENBERG

NACHHALTIG TAGEN - EVENTS IN ATMOSPHERE



Ihre Ansprechpartner

Sandra Schmidt
Telefon: 033094 / 700-534

Antje Hoscheck
033094 / 700-537

E-Mail: tagen@schloss-liebenberg.de



SCHLOSS & GUT LIEBENBERG

INHALT

Seite 3	Einführung zu Schloss & Gut Liebenberg
Seite 4	Tagungspauschalen
Seite 5	Raumübersicht
Seite 6	Technikübersicht
Seite 7	Unsere Zimmer
Seite 8	Unsere Küche
Seite 9-10	Rahmenprogramme & Freizeit
Seite 11	Anfahrt
Seite 12	Schloss & Gut Liebenberg - Gestern & Heute -

Alle angegebenen Preise verstehen sich inklusive MwSt. Stand Februar 2017, Preisanpassungen vorbehalten.



SCHLOSS & GUT LIEBENBERG

ÜBER UNS

Bewusst leben. Lebensgrundlagen schützen, Menschen integrieren, Ressourcen nutzen:
DER LIEBENBERGER WEG.

Das eine schließt das andere nicht aus. Schloss & Gut Liebenberg ist heute genauso eine erstklassige Hotelanlage oder Treffpunkt für Eliten in herrlicher Landschaft wie ein engagierter Integrationsbetrieb. Ein Treffpunkt für kulturell interessierte Menschen ebenso wie ein Hort sozialer und ökologischer Verantwortung. Eine Tagungsstätte im Grünen mit historischem Ambiente.

Business und gesellschaftliches Engagement begegnen sich auf Augenhöhe. Experten hegen und pflegen die natürlichen Ressourcen. Menschen mit Leistungseinschränkungen finden eine berufliche Perspektive in ihrer Region.

Wie Schloss und Seehaus betrieben und Veranstaltungen organisiert werden, wie repariert und renoviert wird und was auf den Tisch kommt – dahinter steckt eine Idee. Wir wollen bewusst leben und Zukunft gestalten: ideenreich, sozial und ökologisch.

Das Schloss bietet 43 Doppelzimmer und 2 Einzelzimmer mit allem technischen Komfort, inklusive Wireless-LAN. In geräumigen, mit moderner Technik ausgestatteten Tagungsräumen ist Platz für Gruppen von 10 bis 120 Teilnehmern. Nur 700 Meter Luftlinie weiter westlich ist das Seehaus, ein kleines Domizil (18 Doppelzimmer) für Gespräche, Konferenzen und Feste. Wie im Schloss gibt es hier märkisch inspirierte Küche - mit Wild aus der eigenen Jagd, Kräutern, Obst und Gemüse aus der Schlossgärtnerei.



Die DKB Stiftung für gesellschaftliches Engagement pflegt Schloss & Gut Liebenberg nach den Grundsätzen des Denkmalschutzes und fördert hier Bildung, Kunst und Kultur.

In dem Integrationsunternehmen arbeiten Menschen mit und ohne Leistungseinschränkung Hand in Hand und gehen so gemeinsam einer sinnstiftenden Tätigkeit nach.

Hotel Schloss Liebenberg ist mit dem Siegel der EG-Öko-Audit Verordnung (EMAS-Umwelterklärung) zertifiziert.



SCHLOSS & GUT LIEBENBERG

Tagen im Schloss, Seehaus oder Jagdtrainingszentrum

Tagungspauschale I

- ✓ Tagungsraum inkl. Standardtechnik (1 Beamer, 1-3 Flipcharts, 1-3 Pinnwände, 1 Moderationsbox, Leinwand sowie Blöcke & Stifte für die Teilnehmer)
- ✓ Kaffeepause vormittags mit Kaffee, Tee, Obst und vitalen Snacks
- ✓ Mittagessen als 3-Gang-Menü mit 3 Hauptgängen zur Wahl (Fisch, Fleisch, Vegetarisch)
- ✓ Kaffeepause nachmittags mit Kaffee, Tee, Obst und süßen Snacks
- ✓ flächendeckendes W-Lan

56,00 Euro pro Person im Schloss & Jagdtrainingszentrum

64,00 Euro pro Person im Seehaus

Tagungspauschale II

- ✓ Tagungsraum inkl. Standardtechnik (1 Beamer, 1-3 Flipcharts, 1-3 Pinnwände, 1 Moderationsbox, Leinwand sowie Blöcke & Stifte für die Teilnehmer)
- ✓ Begrüßungskaffee mit Kaffee & Tee
- ✓ Kaffeepause vormittags mit Kaffee, Tee, Obst und vitalen Snacks
- ✓ Mittagessen als 3-Gang-Menü mit 3 Hauptgängen zur Wahl (Fisch, Fleisch, Vegetarisch)
- ✓ Kaffeepause nachmittags mit Kaffee, Tee, Obst und süßen Snacks
- ✓ Abendessen als 3-Gang-Menü mit 3 Hauptgängen zur Wahl (Fisch, Fleisch, Vegetarisch)
- ✓ Übernachtung im Einzelzimmer inklusive Vitalfrühstück
- ✓ Nutzung Fitnessraum & Sauna
- ✓ flächendeckendes W-Lan

179,00 Euro pro Person im Schloss & Jagdtrainingszentrum

199,00 Euro pro Person im Seehaus



Seehaus Exklusiv

Sie haben die Möglichkeit unser Seehaus exklusiv nur für Ihre Gruppe zu buchen.
Hier erwartet Sie das gesamte Haus mit:

- ✓ 18 Gästezimmern inkl. Vitalfrühstück
- ✓ 1 Tagungsraum (63 m²)
- ✓ 2 Gruppenräume (je 38 m²)
- ✓ Kaminzimmer mit Wintergarten
- ✓ Restaurant & Küche
- ✓ Nutzung des Seepavillons für Grillabende in den Sommermonaten

3.900 Euro Seehaus Exklusiv zzgl. Speisen & Getränke



SCHLOSS & GUT LIEBENBERG

Unsere Räume

Alle Räume mit Tageslicht, Verdunklungsmöglichkeit und W-LAN. Saal im Seehaus klimatisiert.

Raum	Miete in Euro pro Tag	Kino	Parlament	Block	U-Form	T-Form	Runde Tische	Fläche in qm	Länge x Breite in m
Schloss Raumhöhe 5,50 m									
Schlosssaal	1.200,00	120	64	48	38	45	90	104	13 x 8
Nordische Halle 1	180,00	20	-	12	-	-	10	30	4 x 7,5
Nordische Halle 2	200,00	60	40	32	26	25	40	77	11 x 7
Nordische Halle 3	200,00	60	36	24	20	20	30	49,5	11 x 4,5
Nordische Halle 4 (2+3)	350,00	120	80	48	36	45	70	110	22 x 5
Seehaus Raumhöhe 4,80 m									
Kaminzimmer	800,00	90	60	30	25	25	60	104	13 x 8
Wintergarten	280,00	-	-	12	-	16	10	44	5,5 x 8
Saal	350,00	60	40	28	24	30	30	63	10,5 x 6
Parkzimmer	200,00	20	-	16	12	14	10	36	6 x 6
Seezimmer	200,00	20	-	16	12	14	10	39	6,5 x 6
Seepavillon	550,00	40	-	12	-	-	-	42	7 x 6
Seehaus exklusiv inkl. 18 DZ	3.900,00 Mo-Do								
Jagdtrainingszentrum Raumhöhe 3,20 m									
JTZ	200,00	50	24	24	20	-	30	68	8,5 x 8
Gutsgelände									
Historischer Rinderstall	950,00	350	150	-	-	-	150	360	20 x 18
Musikscheune	750,00	500	250	-	-	-	-	420	30 x 14

Gruppenräume: Tagungsräume oder Hotelzimmer inkl. 1 Flipchart, 1 Pinwand, 1 Moderationsbox
80,00 Euro pro Raum / Tag – je nach Verfügbarkeit



SCHLOSS & GUT LIEBENBERG

Technik

Standardtechnik: 1 Beamer, 1-3 Flipcharts, 1-3 Pinnwände, 1 Moderationsbox, Leinwand

ab der 4. Pinwand berechnen wir pro Pinwand	10,00 Euro (beidseitig mit Papier)
ab dem 4. Flipchart berechnen wir pro Flipchart	10,00 Euro (inkl. Flipchartblock)
ab dem 2. Beamer berechnen wir pro Beamer	80,00 Euro pro Tag
mobile Leinwand	30,00 Euro
Overheadprojektor	20,00 Euro
Moderatorenkoffer	35,00 Euro pro Tag
Flachbild-Fernseher	80,00 Euro pro Tag
Camcorder inkl. Stativ	45,00 Euro pro Tag
SD-Card 2 GB zum Verbleib	12,00 Euro
DVD-Player	35,00 Euro pro Tag
Mikrofonanlage mit 2 Mikros, ohne Betreuung	250,00 Euro pauschal
→ ab 2. Tag pro Mikrofon	45,00 Euro pro Tag
→ mit Technikbetreuung	65,00 Euro pro Stunde
W-Lan	kostenfrei
Telefongebühren	0,25 Euro pro Einheit
Fax-Sendung	0,25 Euro pro Einheit (mind. 1,00 Euro pro Fax)
Fax-Empfang	bis 6 Seiten frei, ab 6 Seiten 0,25 Euro pro Seite
Kopie	0,06 Euro pro s/w-Kopie, 0,33 Euro pro Farbkopie

Weiteres Equipment gern auf Anfrage.



Technikbetreuung

Eine technische Betreuung während Ihrer Veranstaltung bieten wir Ihnen gern nach Verfügbarkeit an.

Die ersten 10 min. sind kostenfrei.

Anschließend berechnen wir 15,00 Euro pro 10 min.

Pauschalpreis: 1 Stunde / 65,00 Euro



SCHLOSS & GUT LIEBENBERG

Unsere Zimmer

Unsere Zimmer sind stilvoll, in warmen Tönen gehalten, mit Blick in den Park, auf das Gutsgelände oder den See.

	Schloss	Seehaus
	42 Doppelzimmer 2 Einzelzimmer 1 Suite	18 Doppelzimmer
Doppelzimmer	150,00 Euro	170,00 Euro
Einzelzimmer	98,00 Euro	125,00 Euro
Suite	229,00 Euro	

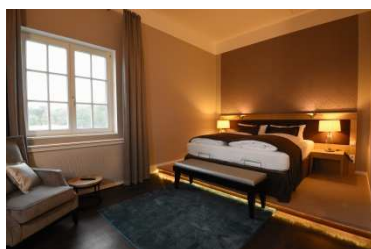
Alle Preise verstehen sich pro Nacht inklusive vitalem Frühstück, freier Nutzung der Fitnessscheune und Sauna sowie der gesetzlichen Mehrwertsteuer.

Ausstattung der Zimmer

Schreibtisch, Sitzecke, Direktwahltelefon, Minibar, TV/Radio, kostenfreies W-LAN, Badewanne/Dusche, Fön/Kosmetikspiegel

An- und Abreise

- Anreise: ab 15.00 Uhr, Abreise: bis 11.00 Uhr



Sonstiges

- kostenfreie hauseigene Parkplätze vorhanden
- Flächendeckendes freies Wireless-LAN
- Shuttleservice von und zu den Bahnhöfen Löwenberg / Grüneberg
pro Tour 8,00 Euro für Übernachtungsgäste
pro Tour 12,00 Euro für Nichtübernachtungsgäste
- behindertenfreundlich und mit Aufzug ausgestattet
- Haustiere: pro Tier/Tag 12,00 Euro ohne Verpflegung. Bitte vorab anmelden.
- Akzeptanz von Mastercard, Visacard und EC-Karten
- Safes am Empfang im Schloss



SCHLOSS & GUT LIEBENBERG

Unsere Küche

Der Küchenchef setzt auf Frisches und Natürliches aus der Heimat, gesund und kreativ zubereitet. Fisch und Fleisch, Kräuter, Obst und Gemüse – den Inhalt der Speisekarte bestimmt die Jahreszeit. Der Lehrling wird täglich mit der »Einkaufsliste« in den Schlossgarten geschickt.

Eine Spezialität auf der Liebenberger Tafel ist Wildbret aus dem eigenen Jagdrevier. Nahrungsmittelunverträglichkeiten wie Glukose-, Laktose- und Glutenintoleranz sowie Wünsche zu vegetarischen Gerichten der Seminarteilnehmer berücksichtigen wir gern.

Das Liebenberger Restaurant bietet bis zu 100 Gästen Platz.
An warmen Tagen kann mit einem herrlichem Blick in den Park auf der Schlossterrasse gegessen werden.

Im Gutshofladen und an unserer Rezeption im Schloss können Gäste hausgemachte Produkte kaufen und damit ein Stück Liebenberg mit nach Hause nehmen.



Öffnungszeiten »Schlossrestaurant«

täglich 12.00 bis 22.00 Uhr

Für unsere Übernachtungsgäste:

Frühstück täglich 7.00 bis 10.00 Uhr, am Wochenende bis 11.00 Uhr



SCHLOSS & GUT LIEBENBERG

Rahmenprogramm / Freizeit

JAGDTRAININGSZENTRUM

Unser Jagdtrainingszentrum zählt zu den modernsten Raumschießanlagen Deutschlands. Die verschiedenen Hallen und Ziele bieten nicht nur Jägern, Sportschützen vielfältige Trainingsmöglichkeiten.

Angebote wie ein Schnupperschießen und die verschiedenen Möglichkeiten werden individuell mit den Kollegen im Jagdtrainingszentrum besprochen.

ab 65,00 Euro pro Person

Teamkochevent „Jetzt wird`s wild“ in unserem Seehaus (Dauer ca. 2 Stunden)

Neben den selbst kreierten Gaumenfreuden und viel Spaß mit unseren Profis – zeigen wir Ihnen Tricks und Kniffe. Was nehmen und warum – wie zubereiten und worauf achten, Nettes für das Auge beim Präsentieren auf dem Teller, ohne viel Zeitaufwand. Hier hat jeder sein Erfolgserlebnis und die Inhalte können wir auf Wunsch auch im Vorfeld abstimmen.

Unser Angebot:

- ✓ Menü nach Wahl des Küchenchefs
- ✓ Küchenschürze für die Küchencrew im Verleih
- ✓ Softdrinks, Weine und Bier während des Kochens sowie zum Essens (max. 4 Stunden)

ab 99,00 Euro pro Person

Geführte Wanderung (Dauer ca. 1 Stunde)

Tauchen Sie ein in die turbulente Historie von Schloss & Gut Liebenberg und erfahren Sie mehr über die Natur- und Tiervielfalt des Liebenberger Wald- und Seengebietes.

ab 8,00 Euro pro Person



Geführte Fackelwanderung (Dauer ca. 1,5 Stunden)

Mit krönendem Abschluss am gemütlichen Feuer mit leckerem heißen Punsch und herzhaften Schmalzbrotten sowie sauren Gurken.

ab 15,00 Euro pro Person

Wald- & Wildbeobachtung im frühen Morgenrauen (Dauer 1 Stunde)

Wenn noch alles schläft, erkunden Sie die unberührte Natur auf der Spur von einheimischen Wildarten.

Neben Dam-, Muffel- und Rehwild finden auch Schrei- und Fischadler in den Wäldern, Wiesen und Seen rund um Schloss & Gut Liebenberg ihren idealen Lebensraum.

ab 25,00 Euro pro Person inklusive Frühaufsteherpaket



SCHLOSS & GUT LIEBENBERG

Bogenschießen (Dauer ca. 2 Stunden)

Sie schießen mit Bögen verschiedener Art: vom Langbogen bis zum olympischen Recurvebogen, auf Ringscheiben und 3-D-Tiere, die in unterschiedlichen Entfernungen aufgestellt sind. Immer ein Highlight ist das Schießen mit der Armbrust, das "Apfelturnier"

Ein entsprechendes Angebot erhalten Sie durch unsere Vertragspartner.

Schatzsuche mit GPS (Dauer 3 oder 5 Stunden)

In kleinen Teams gehen Sie auf die Jagd. Mit Hilfe eines GPS-Empfängers gilt es, verschiedene Stationen zu finden und dort spannende Aufgaben zu lösen. So können sie letztlich den Schatz heben, hoffentlich, bevor ein anderes Team zugeschlagen hat. Bis max. 24 Personen, größere Gruppen auf Anfrage.

Ein entsprechendes Angebot erhalten Sie durch unsere Vertragspartner.

Seifenkistenrennen

Die Teilnehmer bekommen Material, um in kleinen Teams ganz individuelle Fahrzeuge zu bauen. Aus den verschiedenen Achsen, Rädern und Holzbauteilen entstehen mit Hilfe von Schrauben die ersten fahrbaren Modelle. Die Vehikel sollen lenkbar sein, eine Bremsvorrichtung haben und über einen Sitz und einen Kofferraum verfügen. Mit viel Kreativität können auch äußerlich Akzente gesetzt werden. Zum Abschluss treffen sich alle Teams, um ihre Fahrzeuge zu präsentieren und den Test-Parcour zu bestehen.

Bis max. 24 Personen, größere Gruppen auf Anfrage.

Ein entsprechendes Angebot erhalten Sie durch unsere Vertragspartner.



Floßbau und Floßfahrt

Bauen Sie in kleinen Teams das funktionsfähigste, geräumigste, schönste oder das schnellste Floß. Bei der Probefahrt auf See oder Fluss, wird die Effektivität Ihrer Arbeitsweise spürbar.

Bis max. 24 Personen, größere Gruppen auf Anfrage.

Ein entsprechendes Angebot erhalten Sie durch unsere Vertragspartner.

Laufen – Radfahren – Nordic Walking

Für alle, die sich lieber im Freien bewegen möchten, gibt es vor der Haustür ausgewiesene Rundstrecken von fünf oder zehn Kilometern Länge. Wer möchte, kann sich auch Nordic-Walking-Stöcke ausleihen oder ein Fahrrad, denn Liebenberg liegt direkt am Löwenberger-Land-Radweg, der die Radfernwege Berlin-Kopenhagen und Spree-Havel-Müritz verbindet.

Fahrradverleih: 8,00 Euro pro Rad/Tag.



SCHLOSS & GUT LIEBENBERG

Anreise

Nur 35 Autominuten nördlich vom Flughafen Berlin-Tegel finden Sie Schloss & Gut Liebenberg.

Adresse

Schloss & Gut Liebenberg
Parkweg 1a
16775 Löwenberger Land



Mit dem Auto

Autobahn A 24 - Ausfahrt Neuruppin in Richtung Löwenberg.
Autobahn A 10 & A 11 - Ausfahrt Mühlenbeck (Ausfahrt 34)
Autobahn A 11 - Ausfahrt Finowfurt
Fahren Sie dann weiter bis Liebenwalde. Dort weiter auf die B 167 in Richtung Liebenberg.

Autobahn A 111 - Autobahnkreuz Oranienburg in Richtung Löwenberg/Stralsund

Mit der Bahn

Bahnreisende erreichen Liebenberg (Bahnhöfe Löwenberg oder Grüneberg) in knapp einer Stunde Fahrzeit mit dem Regionalexpress aus Berlin.

Mit unserem **Shuttle-Service** können Ihre Teilnehmer die Fahrzeit optimal nutzen:

- | | |
|---|--|
| - Transfer Flughafen Tegel: | bis 3 Pers. 75,00 Euro/ 4 bis 8 Pers. 85,00 Euro |
| - Transfer Flughafen Schönefeld: | bis 3 Pers. 115,00 Euro/ 4 bis 8 Pers. 125,00 Euro |
| - Transfer Hauptbahnhof Berlin: | bis 3 Pers. 85,00 Euro/ 4 bis 8 Pers. 95,00 Euro |
| - Transfer Bahnhof Grüneberg/Löwenberg: | bis 8 Pers. 8,00 Euro |



SCHLOSS & GUT LIEBENBERG

Nachhaltig Tagen im Grünen Berlin-Brandenburg

Schloss & Gut Liebenberg ist heute mehr als ein Fürstenhaus, eine Hotelanlage oder ein Treffpunkt für Eliten. Hier lebt die Geschichte in einem modernen Ambiente und einer malerischen Natur. Wer auf den Spuren Theodor Fontanes durch die Mark Brandenburg wandert, kann theoretisch 500 Schlösser und Herrenhäuser passieren. Zu den klangvollsten Namen unter ihnen zählt Liebenberg.

Seit über 800 Jahren verfügt Liebenberg über eine kaum zu erklärende Faszination. Der Ort war schon immer Anziehungspunkt für Intellektuelle und Entscheider. Schon Theodor Fontane und Kaiser Wilhelm II. besuchten Liebenberg, um den Dialog zu pflegen und Visionen zu entwickeln. Im Seehaus wurde, aufgrund der Luftangriffe auf Berlin, das Labor des Tumorforschers und Nobelpreisträgers Otto Warburg vom Kaiser-Wilhelm-Institut umquartiert. Liebenberg ist ebenso auch ein Spiegelbild der deutschen Geschichte – der preußische Ministerpräsident und Reichsjägermeister Hermann Göring lud regelmäßig zur Jagd. Libertas Haas-Heye heiratete Harro Schulze Boysen, den Gründer der Widerstandsgruppe „Rote Kapelle“, in der Liebenberger Schlosskapelle – heute bekannt als die Libertas Kapelle.

Ältestes Gebäude der Anlage ist die Feldsteinkirche aus dem 13. Jahrhundert. Nach und nach wurde sie saniert und zuletzt mit bleiverglasten Fenstern und einer neuen Orgel versehen. Auch viele ehemals landwirtschaftlich genutzte Gebäude sind – äußerlich im überlieferten Gewand gekleidet – im Innern den heutigen Ansprüchen angepasst. So gibt es eine **Musikscheune** für Konzerte, einen **Historischen Rinderstall** für Veranstaltungen und im ehemaligen Inspektorenhaus ein **Museum**. Hinter dem freigelegten, historischen Mauerwerk des früheren Pferdestalls sind für Gäste, die sich bei jedem Wetter bewegen möchten, zwei **Fitnessräume** und eine **Sauna** eingerichtet.

Überhaupt ist Liebenberg sportlich: Für Dauerläufer gibt es vor der Haustür ausgewiesene Rundstrecken von fünf oder zehn Kilometern Länge. Liebenberg liegt direkt am neuen Löwenberger-Land-Radweg, der die Radfernwege Berlin-Kopenhagen und Spree-Havel-Müritz verbindet.

Das Anwesen wurde 2005 von der DKB Stiftung für gesellschaftliches Engagement übernommen. Sie pflegt Schloss & Gut Liebenberg nach den Grundsätzen des Denkmalschutzes und fördert hier Bildung, Kunst & Kultur. In dem 2010 gegründeten **Integrationsunternehmen** arbeiten Menschen mit und ohne Leistungseinschränkungen Hand in Hand und gehen so gemeinsam einer sinnstiftenden Tätigkeit nach. **Hoteleigene Schneiderei** und verschiedene Handwerksbetriebe gestalten das Leben auf dem historischen Guts Gelände mit.



Zahlreichen Partnern aus Bildung, Wirtschaft und Sport bietet Liebenberg einen idealen Ort zum Tagen, Lernen und Planen. Familien finden Erholung und Inspiration sowie unterschiedlichste Möglichkeiten für unvergessliche Feiern. Die wild- und waldreichen Gebiete mit dem 2008 erbauten hochmodernen **Jagdtrainingszentrum** laden Jäger und Naturliebhaber gleichermaßen ein.

Zum Schutz der Umwelt setzt Liebenberg auf Selbstversorgung, Ressourcenschonung, Emissionsvermeidung und Energiesparen. So sprudelt z.B. das Mineralwasser aus 3 km entfernten Quellen und die Hackschnitzelheizung ersetzt jährlich zehntausende Liter Heizöl.